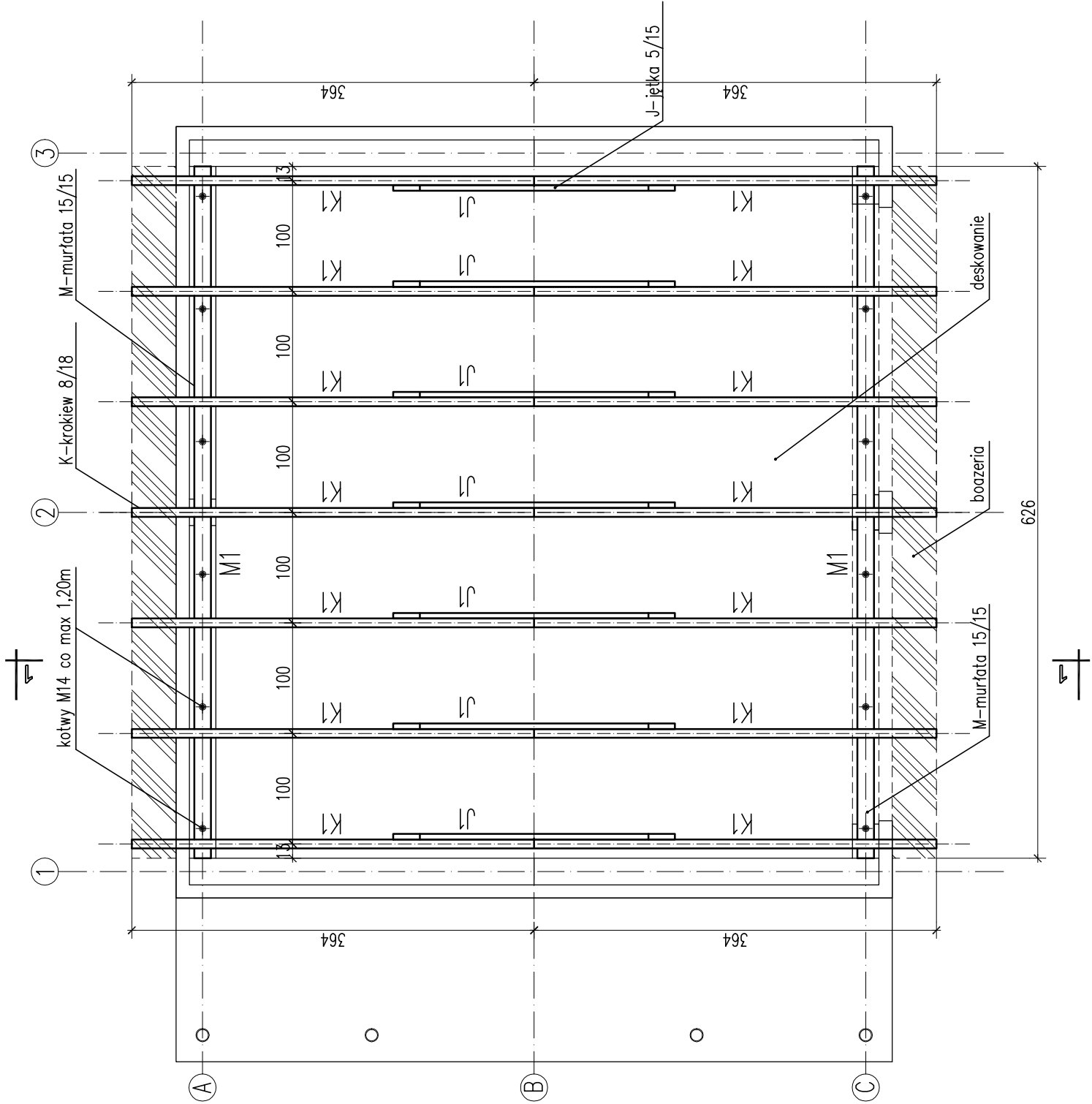
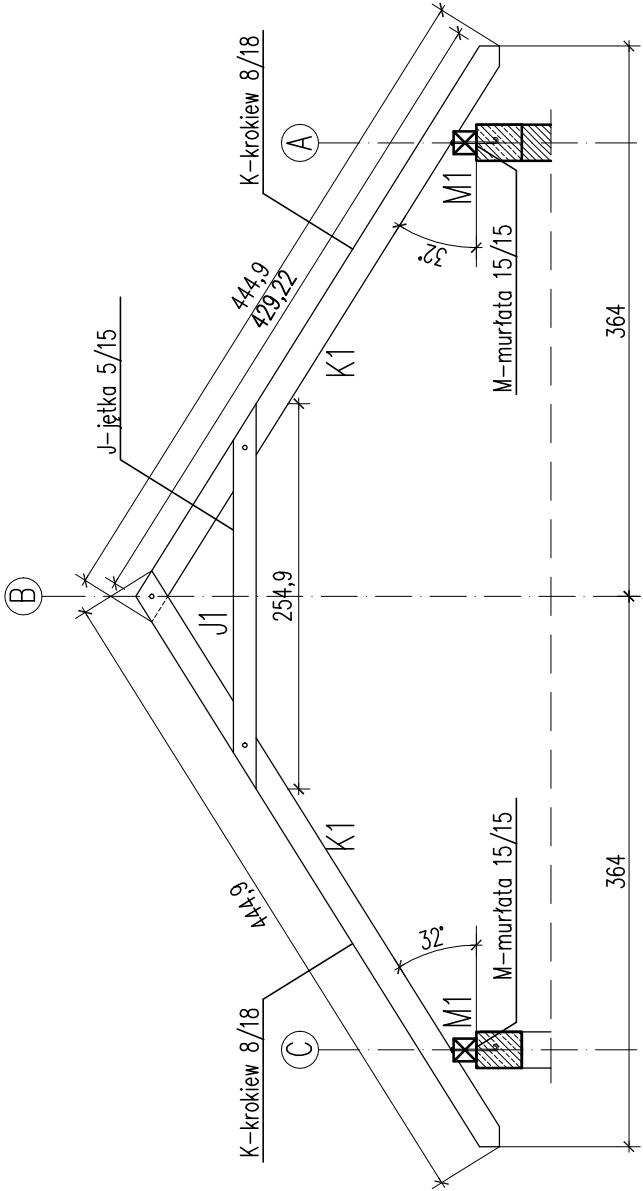


Rzut więźby dachowej  
1:50



Przekrój 1-1  
1:50



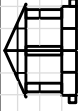
WYKAZ DREWNA – WIĘŻBA DACHOWA						
Element	Przekrój [cm/cm]	Szer. [m]	Wys. [m]	Długość [m]	Ilość	Objętość [m]
Jętka J1	5,0/15,0	0,05	0,15	2,55	7	0,134
Krokiew K1	8,0/18,0	0,08	0,18	4,45	14	0,897
Murlata M1	15,0/15,0	0,15	0,15	6,26	2	0,282
Boazeria						0,163
Deskowanie						1,346
Razem [m3]						2,822

UWAGI:

- DREWNO KONSTRUKCYJNE C-27.
- ELEMENTY DREWNIANE NALEŻY ZAMPREGNOWAĆ PREPARATEM CHRONIĄCYM PRZED KOROZJĄ BIOLOGICZNĄ ORAZ ZAPEWNIĄCYM OCHRONĘ P.POŻ. ŚRODKIEM DOPUSZCZONYM ŚWIADECTWAMI PZH I ITB.
- ELEMENTY DREWNIANE ZABEZPIECZYĆ PAPĄ NA STYKU Z MUREM, STAŁĄ LUB BETONEM.
- KOTWY WYPUSZCZANE Z WIENCÓW ZAKOŃCZYĆ SRUBĄ.
- MURLATY KOTWIĆ CO ~1,20 [m] KOTWAMI Ø14 Z NAGWINTOWANĄ KOŃCÓWKĄ.
- ZŁĄCZA ELEMENTÓW DREWNIANYCH – ZBIJANE LUB Z BLACH BMF.
- ELEMENTY DREWNIANE DOCINAĆ NA MIEJSCU WBUDOWANIA.
- WYMIARY ELEMENTÓW W ZESTAWIENIU SĄ WYMIARAMI DOKŁADNYMI. PRZY ZAMAWIANIU DREWNA UWZGLĘDNIĆ NADDATEK.

GARAŻ – WIĘŻBA DACHOWA

SKALA 1:50

	Architektoniczna Pracownia Autorska <b>PRO ARTE sp. z o.o.</b> arch. R. i W. Kupść 81-867 Sopot, ul. Krasickiego 10/7, tel./fax (48-58) 551-34-60		NR RYS.
	Projekt wykonawczy konstrukcji		<b>20</b>
OPRACOWANIE	Modernizacja budynku Komisariatu Policji w Żukowie Żukowo, ul. Polna 2B, dz. nr 417/2		BRANŻA
TEMAT			KONSTR.
	IMIE I NAZWISKO	NR UPRAWNIEN	PODPIS
AUTOR	mgr inż. Ludwik Matusiewicz	21/GD/2002	DATA
SPRAWDZIŁ	mgr inż. Adam Szymula	212/GD/2002	
OPRACOWAŁ	Lukasz Jaszczak		

Skala 1:2

